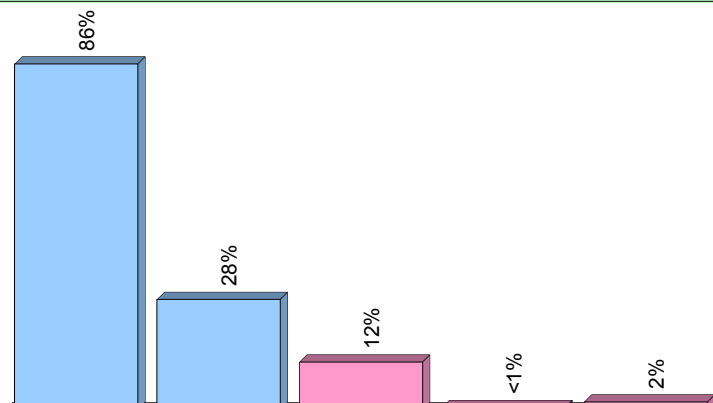




Ce questionnaire est anonyme, mais nous avons besoin de quelques informations. Merci

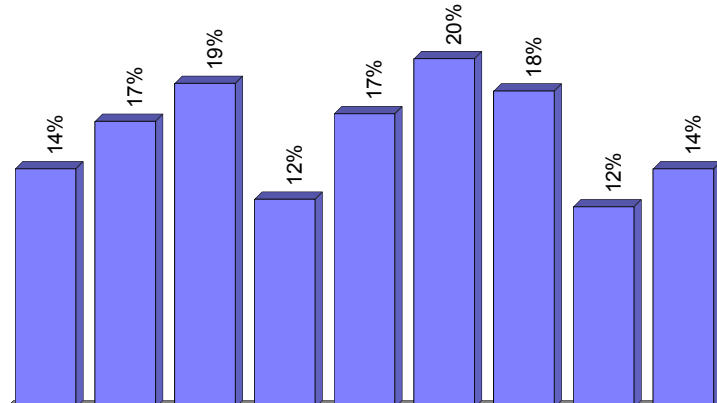
1. Qui a participé au remplissage du questionnaire? (plusieurs réponses possibles)

	% obs.
La mère	86%
Le père	28%
L'enfant	12%
Frère(s) ou sœur(s)	<1%
Autre situation	2%



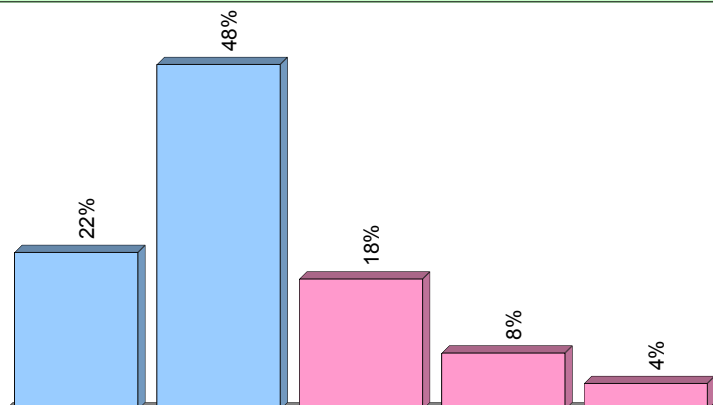
2. Dans quelle classe de Notre Dame est (sont) votre (vos) enfant(s)?(plusieurs réponses possibles)

	% obs.
Passerelle	14%
Petite section	17%
Moyenne section	19%
Grande section	12%
CP	17%
CE1	20%
CE2	18%
CM1	12%
CM2	14%



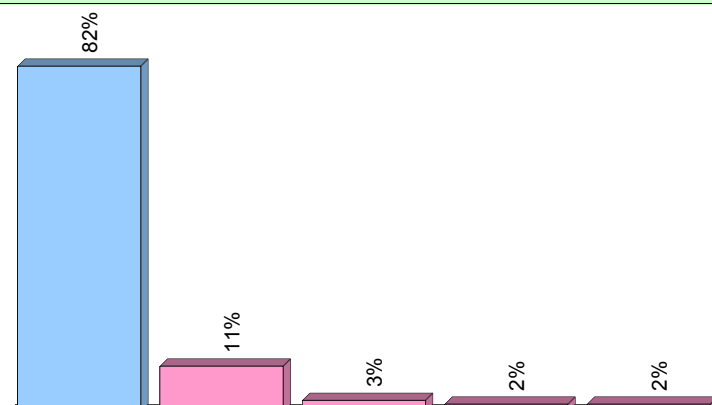
3. Nombre de frères et soeurs de votre enfant?(1seule réponse)

	% cit.
Zéro	22%
Un	48%
Deux	18%
Trois	8%
Plus de trois	4%



4. Comment votre enfant vit-il habituellement (plusieurs réponses possibles)

	% cit.
Avec ses parents	82%
Avec sa mère	11%
Avec son père	3%
Avec un parent et son conjoint	2%
Autre situation	2%

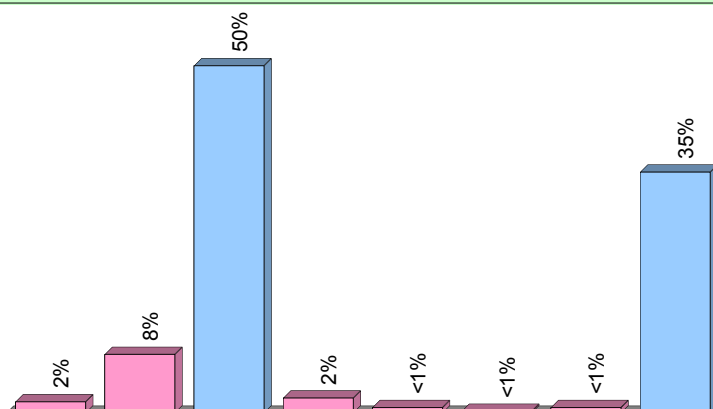




Qualité de l'apprentissage

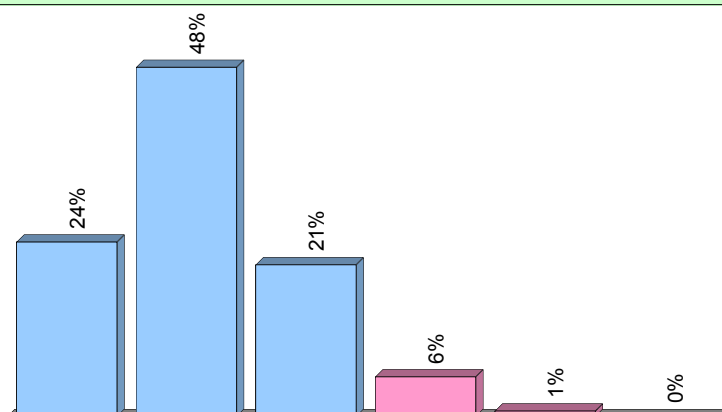
5. Trouvez-vous que le travail scolaire à la maison est ? (1 seule réponse)

	% cit.
Trop lourd	2%
Lourd	8%
Adapté	50%
Un peu insuffisant	2%
Insuffisant	<1%
Très insuffisant	<1%
Je n'en sais rien	<1%
Ne concerne pas mon enfant(maternelle)	35%



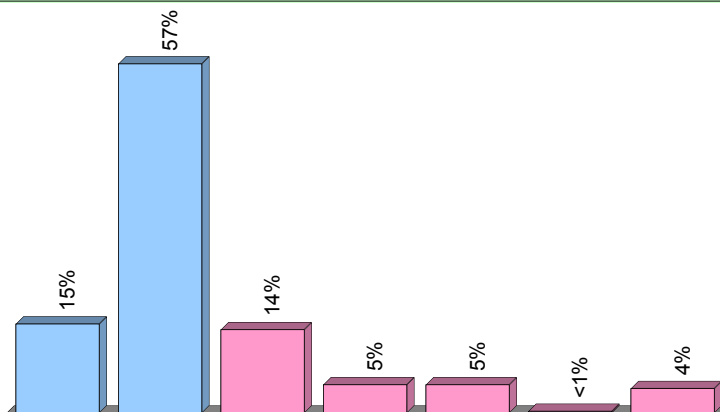
6. Face au travail scolaire, votre enfant est-il? (1 seule réponse)

	% cit.
Très motivé	24%
Motivé	48%
Assez motivé	21%
Peu motivé	6%
Non motivé	1%
Aucune motivation	0%



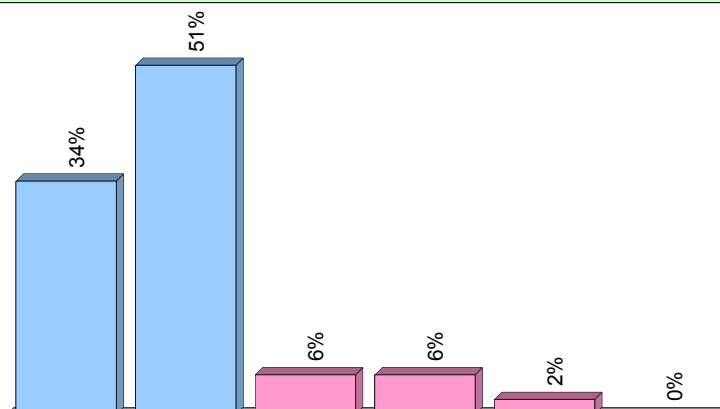
7. Les méthodes de travail proposées à votre enfant, vous semblent-elles adaptées à ses besoins? (1 seule réponse)

	% cit.
Toujours	15%
Oui	57%
La plupart du temps	14%
Généralement	5%
Assez peu	5%
Jamais	<1%
Je n'en sais rien	4%



8. Pensez-vous que les enseignants font leur possible pour la réussite de votre enfant?(1 seule réponse)

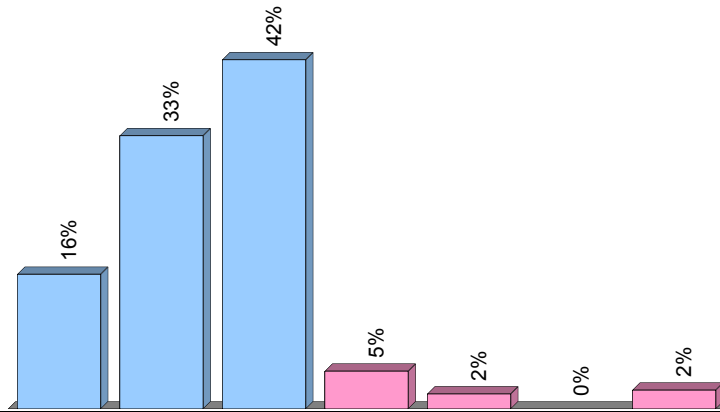
	% cit.
Toujours	34%
Oui	51%
La plupart du temps	6%
Généralement	6%
Assez peu	2%
Jamais	0%





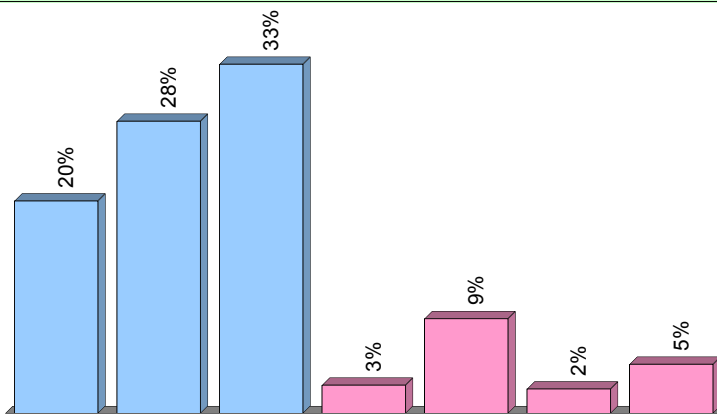
9. Comment jugez-vous les capacités scolaires de votre enfant? (1 seule réponse)

	% cit.
Très importantes	16%
Importantes	33%
Normales	42%
Un peu faibles	5%
Très faibles	2%
Il est en échec scolaire	0%
Je n'en sais rien	2%



10. Quel impact, ont les activités périscolaires (sorties, classe verte..), sur les progrès de vos enfants? (1 seule réponse)

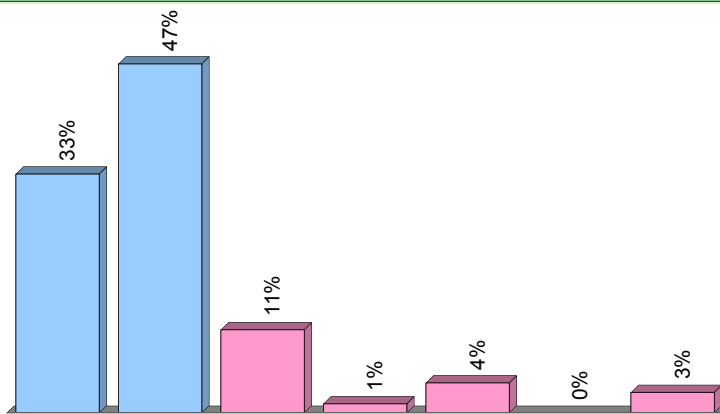
	% cit.
Fondamental	20%
Très important	28%
Important	33%
Assez important	3%
Peu important	9%
Inexistant	2%
Je n'en sais rien	5%



Qualité de l'éducation

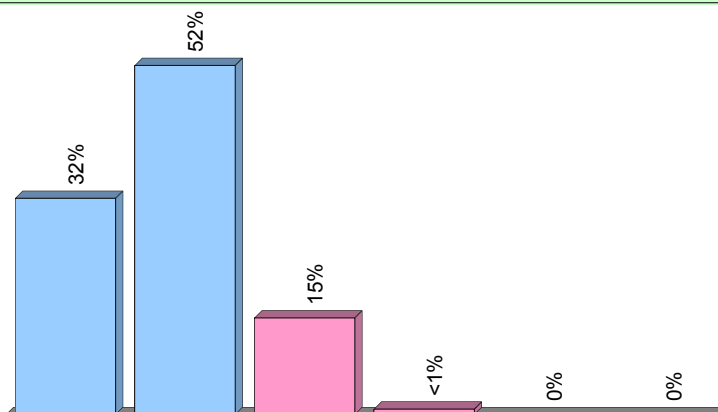
11. Selon vous, les professeurs sont disponibles pour les élèves?(1 seule réponse)

	% cit.
Toujours	33%
Oui	47%
La plupart du temps	11%
Généralement	1%
Assez peu	4%
Jamais	0%
Je n'en sais rien	3%



12. Quand votre enfant va à l'école, est-il? (1 seule réponse)

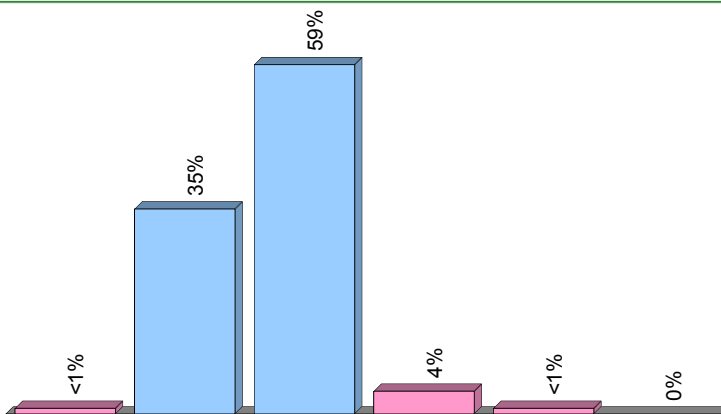
	% cit.
Très heureux	32%
Heureux	52%
Assez heureux	15%
Pas très heureux	<1%
Malheureux	0%
Très malheureux	0%





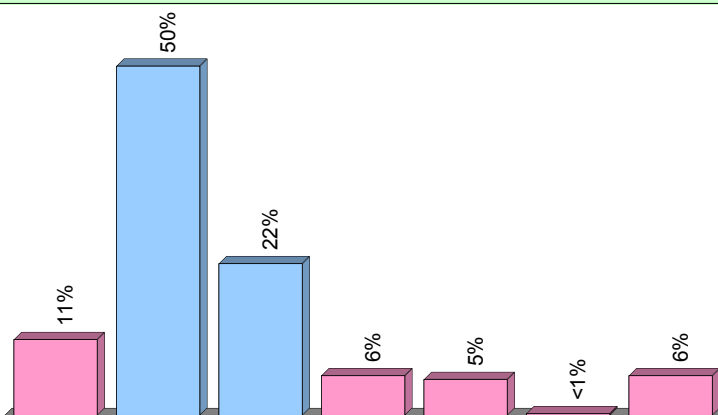
13. Pensez-vous que la discipline dans l'établissement est?(1 seule réponse)

	% cit.
Exagérée	<1%
Très satisfaisante	35%
Satisfaisante	59%
Un peu insuffisante	4%
Insuffisante	<1%
Très insuffisante	0%



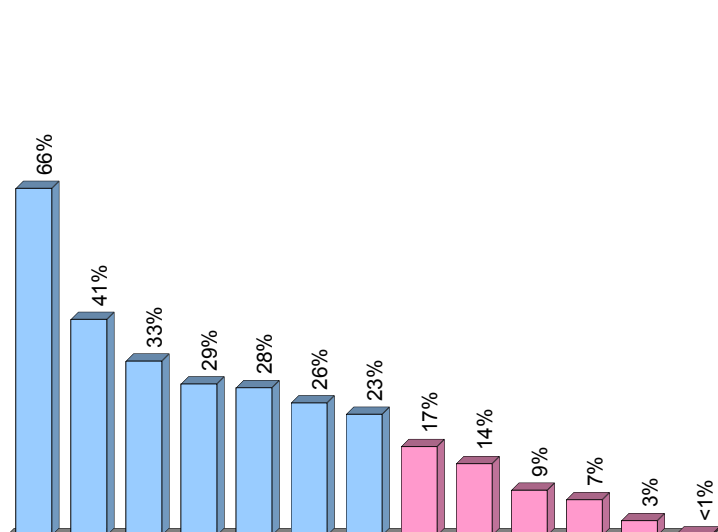
14. Votre enfant a besoin d'écoute. A l'école, à votre avis, a-t-il l'impression d'être compris par l'adulte? (1 seule réponse)

	% cit.
Toujours	11%
Oui	50%
La plupart du temps	22%
Généralement	6%
Assez peu	5%
Jamais	<1%
Je n'en sais rien	6%



15. Quelles sont, parmi ces propositions, les trois plus importantes attitudes ou services que vous attendez des adultes de l'établissement dans leurs relations à vos enfants? (3 réponses au plus)

	% obs.
Compétence	66%
Écoute	41%
Respect	33%
Disponibilité	29%
Confiance	28%
Autorité	26%
Aide et soutien scolaire	23%
Compréhension	17%
Patience	14%
Justice	9%
Aide et soutien psychologique	7%
Éveil à la foi	3%
Autre	<1%

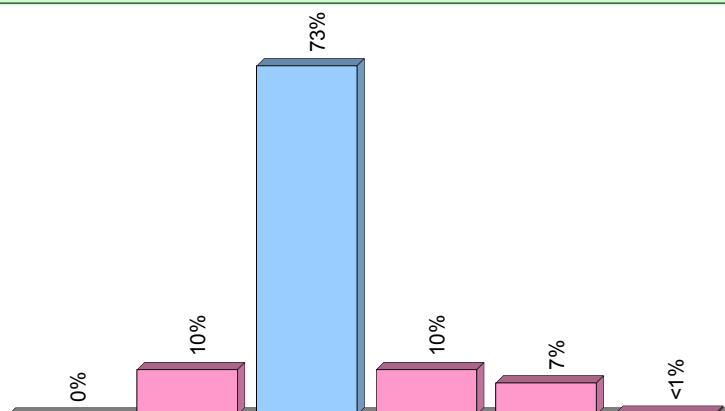




Échanges et communication avec l'école

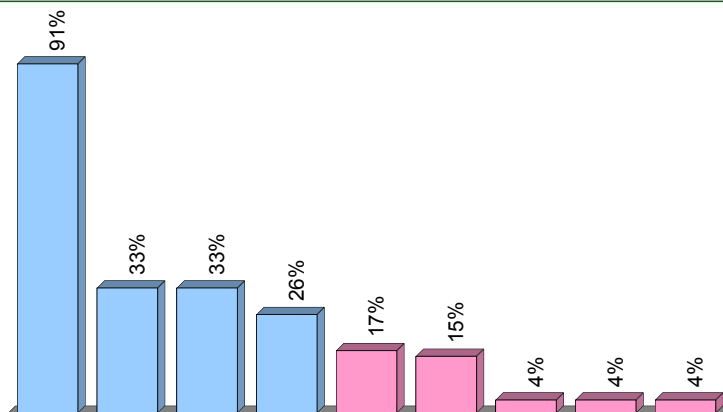
16. Les informations que vous recevez sur la vie à l'école sont-elles?(1 seule réponse)

	% cit.
Trop abondantes	0%
Abondantes	10%
Suffisantes	73%
Parfois insuffisantes	10%
Insuffisantes	7%
Très insuffisantes	<1%



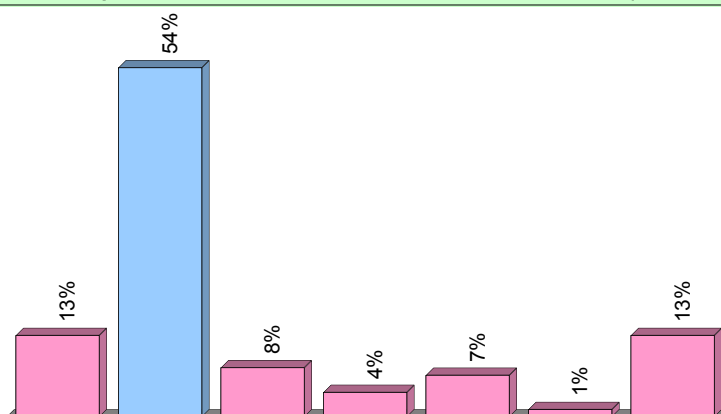
17. A travers quel support pensez-vous que les informations venant de l'école circulent de la façon la plus commode pour vous? (plusieurs réponses possibles)

	% obs.
Cahier de correspondance	91%
Réunion organisée par la maitresse	33%
Affichages	33%
Site internet de l'école	26%
Réunions générales de l'école	17%
Courrier du secrétariat	15%
Réunion de l'APEL	4%
Autres	4%
Site internet de l'APEL	4%



18. En cas de problème administratif vous sentez-vous écouté?(1 seule réponse)

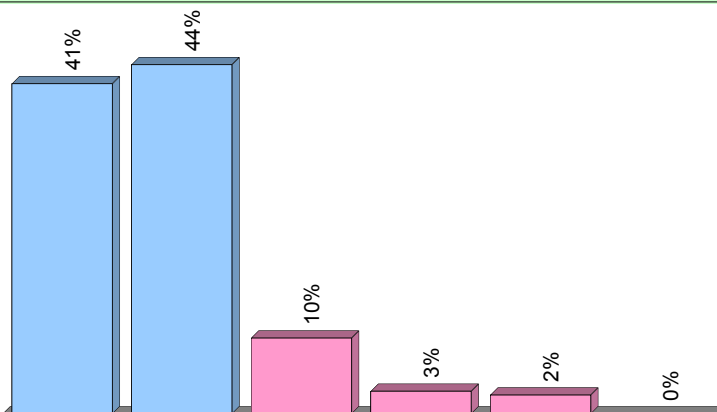
	% cit.
Toujours	13%
Oui	54%
La plupart du temps	8%
Généralement	4%
Assez peu	7%
Jamais	1%
Je n'en sais rien	13%





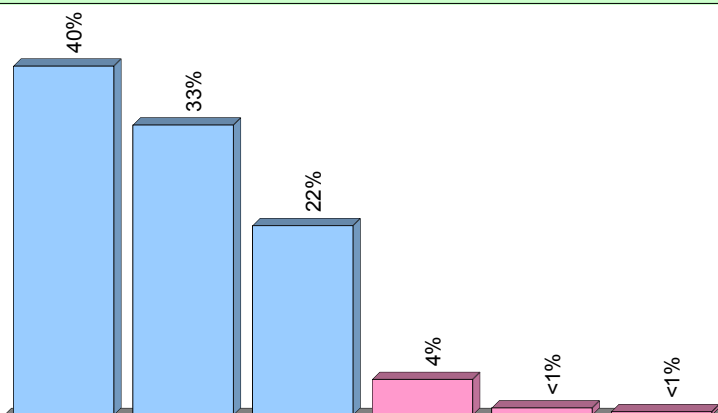
19. Quand vous avez des questions à poser aux enseignants, avez-vous l'impression d'être écouté?(1 seule réponse)

	% cit.
Toujours	41%
Oui	44%
La plupart du temps	10%
Généralement	3%
Assez peu	2%
Jamais	0%



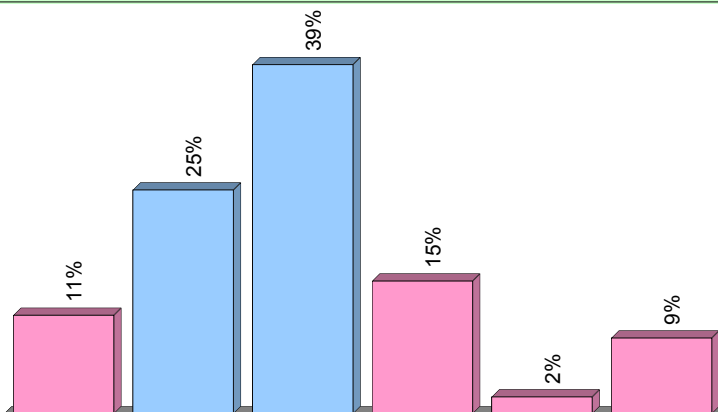
20. Les relations de votre enfant avec son enseignant sont?(1 seule réponse)

	% cit.
Excellentes	40%
Très bonnes	33%
Bonnes	22%
Assez bonnes	4%
Difficiles	<1%
Très difficiles	<1%



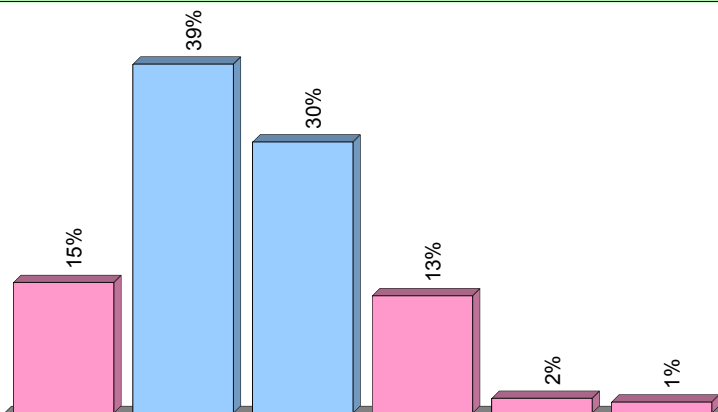
21. Les relations que vous avez avec les autres parents sont?(1 seule réponse)

	% cit.
Excellentes	11%
Très bonnes	25%
Bonnes	39%
Assez bonnes	15%
Difficiles	2%
Inexistantes	9%



22. Les relations de votre enfant avec les autres enfants sont?(1 seule réponse)

	% cit.
Excellentes	15%
Très bonnes	39%
Bonnes	30%
Assez bonnes	13%
Difficiles	2%
Très difficiles	1%

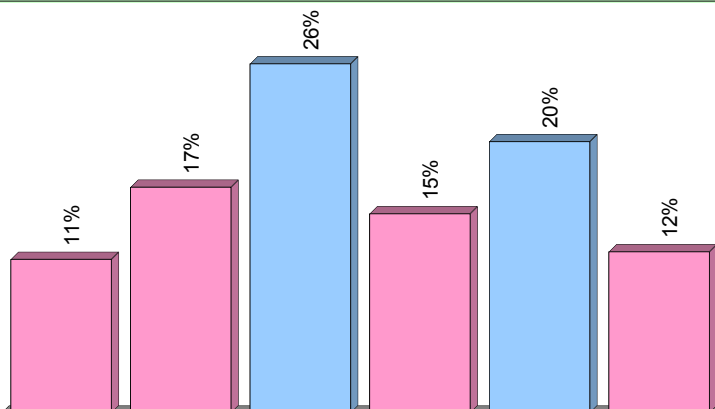




Mission pastorale

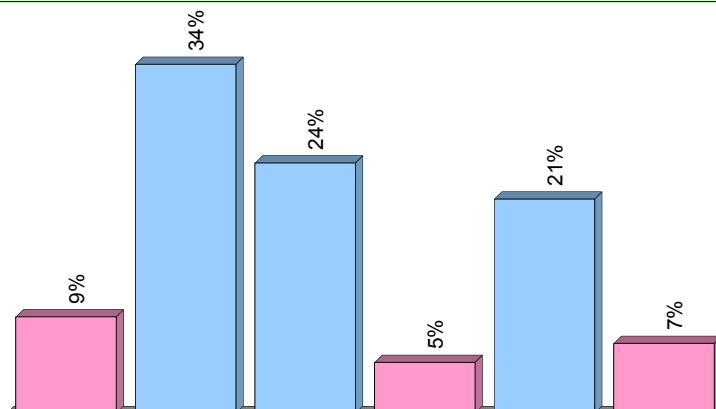
23. Quelle importance accordez-vous à l'éducation spirituelle ou religieuse de votre enfant?(1 seule réponse)

	% cit.
Essentielle	11%
Très importante	17%
Importante	26%
Assez importante	15%
Peu importante	20%
Aucune	12%



24. Selon vous l'éveil à la foi apporté par l'école Notre Dame est?(1 seule réponse)

	% cit.
Très adapté à ma demande	9%
Adapté à ma demande	34%
Assez adapté à ma demande	24%
Un peu imposé à mon goût	5%
Imposé mais sans gravité fondamentale	21%
Difficile à vivre en fonction de mes convictions	7%



Votre point de vue sur ce questionnaire

25. Pensez-vous que ce questionnaire devrait être posé régulièrement?

	% cit.
Oui chaque six mois	13%
Oui chaque année	68%
Oui chaque deux ans	11%
Oui chaque trois ans	3%
Je n'en vois pas l'utilité	5%

